



NARODOWY INSTYTUT ZDROWIA PUBLICZNEGO - Państwowy Zakład Higieny
NATIONAL INSTITUTE OF PUBLIC HEALTH - National Institute of Hygiene

ZAKŁAD BEZPIECZEŃSTWA ZDROWOTNEGO ŚRODOWISKA
DEPARTMENT OF ENVIRONMENTAL HEALTH AND SAFETY

ATEST HIGIENICZNY

B-BK-60211-0271/20

HYGIENIC CERTIFICATE

ORYGINAŁ

NATIONAL INSTITUTE OF PUBLIC HEALTH – NATIONAL INSTITUTE OF HYGIENE

Wyrób / product: **Bezołowiowe profile okienne i drzwiowe systemów PROFINE (KBE, KÖMMERLING i TROCAL) białe z współwytlaczanymi uszczelkami lub bez**

Zawierający / containing: poli(chlorek winylu), stabilizator wapniowo-cynkowy, węglan wapnia, pigmenty i inne składniki wg dokumentacji producenta

Przeznaczony do / destined: stosowania w budownictwie mieszkaniowym i użyteczności publicznej w tym w budynkach oświatowo-wychowawczych, służby zdrowia, przedszkolach, biurowych, usługowych i przemysłowych w tym przemyśle spożywczym i farmaceutycznym

Wymieniony wyżej produkt odpowiada wymaganiom higienicznym przy spełnieniu następujących warunków / the above-named product is acceptable according to hygienic criteria with the following conditions:

W przypadku stosowania w obiektach służby zdrowia wyrób musi spełniać wymagania Rozporządzenia Ministra Zdrowia z dnia 26 marca 2019 r. /Dz.U. 2019 poz. 595/ w sprawie szczegółowych wymagań, jakim powinny odpowiadać pomieszczenia i urządzenia podmiotu wykonującego działalność leczniczą. Atest nie dotyczy drzwi i okien wykonanych z tych profili.

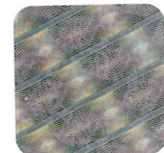
Atest higieniczny nie dot. parametrów technicznych, walorów użytkowych i oceny właściwości alergizujących wyrobu / Hygienic certificate does not apply to technical parameters, utility value and allergenic properties of the product

Wytwórca / producer:

Profine GmbH International Profile Group
D-53840 Troisdorf
Mülheimer Strasse 26, Niemcy

Niniejszy dokument wydano na wniosek / this certificate issued for:

Profine Polska Sp. z o.o.
54-512 Wrocław
ul. Strachowicka 40



Atest może być zmieniony lub unieważniony po przedstawieniu stosownych dowodów przez którąkolwiek stronę. Niniejszy atest traci ważność po 2025.05.29 lub w przypadku zmian w recepturze albo w technologii wytwarzania wyrobu.

The certificate may be corrected or cancelled after appropriate motivation. The certificate loses its validity after 2025.05.29 or in the case of changes in composition or in technology of production.

Data wydania atestu higienicznego: 29 maja 2020

The date of issue of the certificate: 29th May 2020

Kierownik
Zakładu Bezpieczeństwa Zdrowotnego
Środowiska

z up. Maciej Szostak
dr hab. Jolanta Solecka, prof. NIZP-PZH